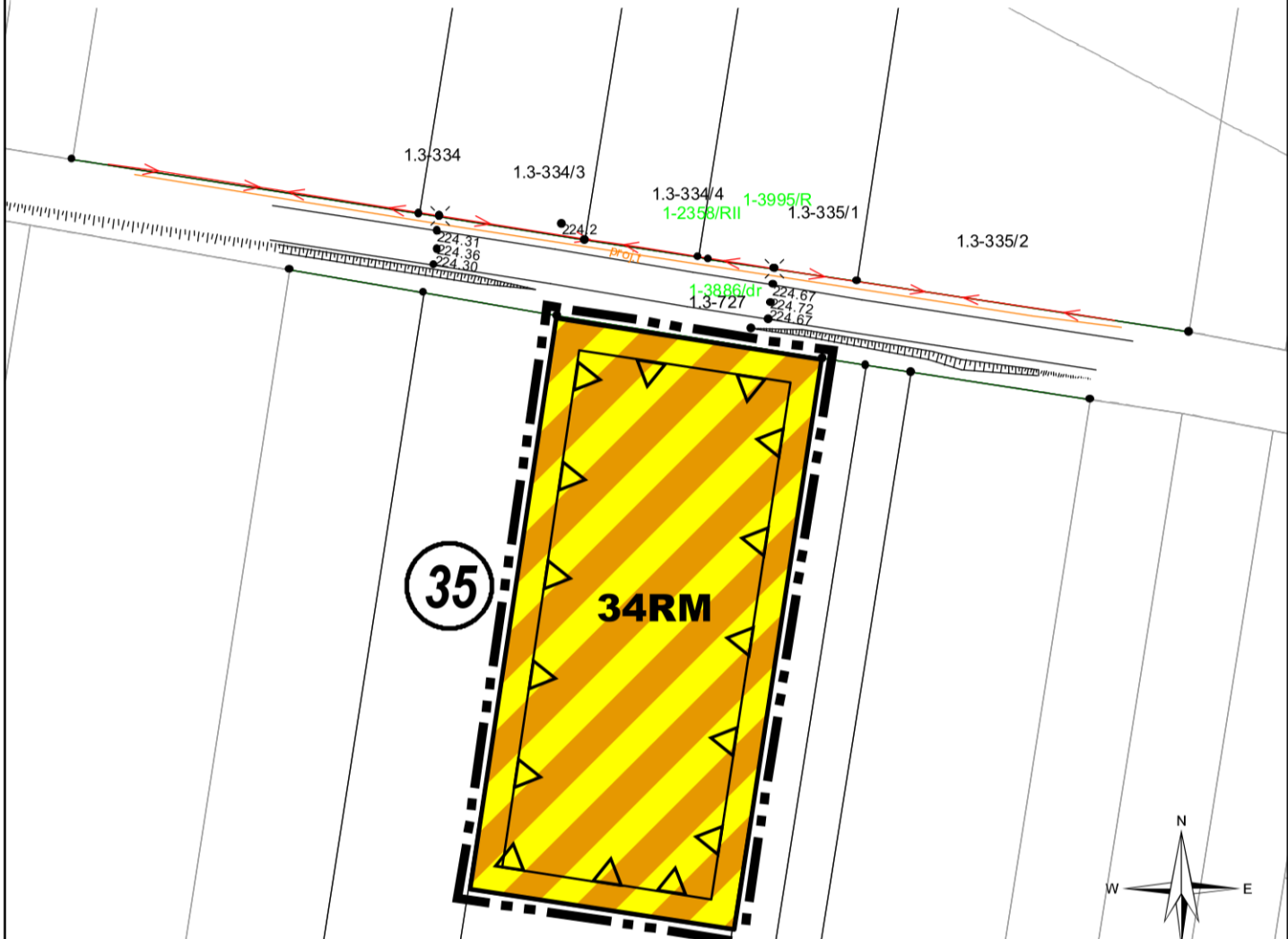


GMINA SUŁÓW
 MIEJSCOWY PLAN ZAGOSPODAROWANIA PRZESTRZENNEGO
 DLA FRAGMENTÓW OBRĘBÓW: DESZKOWICE I, DESZKOWICE II,
 KULIKÓW, KOLONIA ROZŁOPY, MICHAŁÓW, MICHAŁÓW PGR,
 ROZŁOPY, SUŁOWIEC, SUŁÓW, SUŁÓWEK, TWORYCZÓW I ŻREBCE

Załącznik Nr 27 do uchwały Nr XLV/281/2022
 Rady Gminy Sułów
 z dnia 16 grudnia 2022 r.

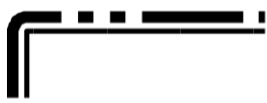
RYSUNEK PLANU MIEJSCOWEGO NR 27

OBRĘB DESZKOWICE II - OBSZAR NR 35

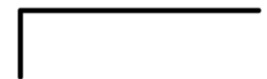


LEGENDA

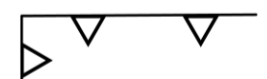
OZNACZENIA OBOWIĄZUJĄCE



GRANICA OBSZARU OBJĘTEGO
 PLANEM MIEJSCOWYM WRAZ
 Z TOWARZYSZĄCĄ JEJ LINIĄ
 ROZGRANICZAJĄCĄ



LINIA ROZGRANICZAJĄCA



NIEPRZEKRACZALNA LINIA
 ZABUDOWY

34RM

SYMBOL TERENU

35

NUMER OBSZARU PLANU MIEJSCOWEGO

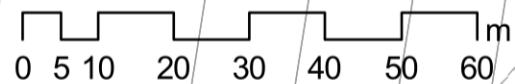
SYMBOL PRZEZNACZENIA



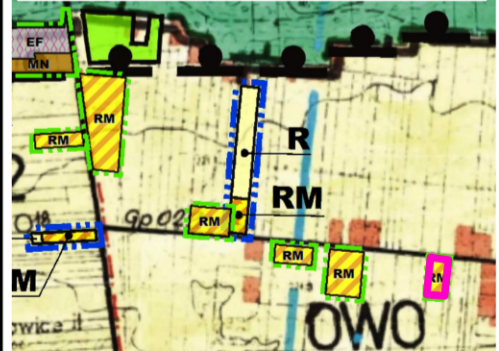
TEREN DLA ZABUDOWY ZAGRODOWEJ
 W GOSPODARSTWACH ROLNYCH

PEŁNE OBJAŚNIENIA OZNACZEŃ GRAFICZNYCH ZAWARTE SĄ W CZĘŚCI
 TEKSTOWEJ PLANU MIEJSCOWEGO

skala 1: 1000



WYRYS ZE STUDIUM UWARUNKOWAŃ
 I KIERUNKÓW ZAGOSPODAROWANIA
 PRZESTRZENNEGO GMINY SUŁÓW
 UCHWAŁA NR XLIV/270/2022
 Z DNIA 25 LISTOPADA 2022 r.



GRANICA PLANU MIEJSCOWEGO